

MITTELSCHULE BERGMANNSTRASSE
KOPFÜBUNGEN - 4. KLASSE

KÜ 15

AUFGABE 1

- ▶ Maria möchte gerne wissen, wie lang sie am Wochenende insgesamt gearbeitet hat. Hilf ihr dabei. (Gib das Ergebnis in Stunden und Minuten an).

$$1 \text{ h } 20 \text{ min} + 0,5 \text{ h} + \frac{1}{4} \text{ h} + 0,2 \text{ h} =$$



AUFGABE 2

- ▶ Vier von 25 Äpfel sind faul. Wie viel Prozent der Äpfel sind dies?



AUFGABE 3

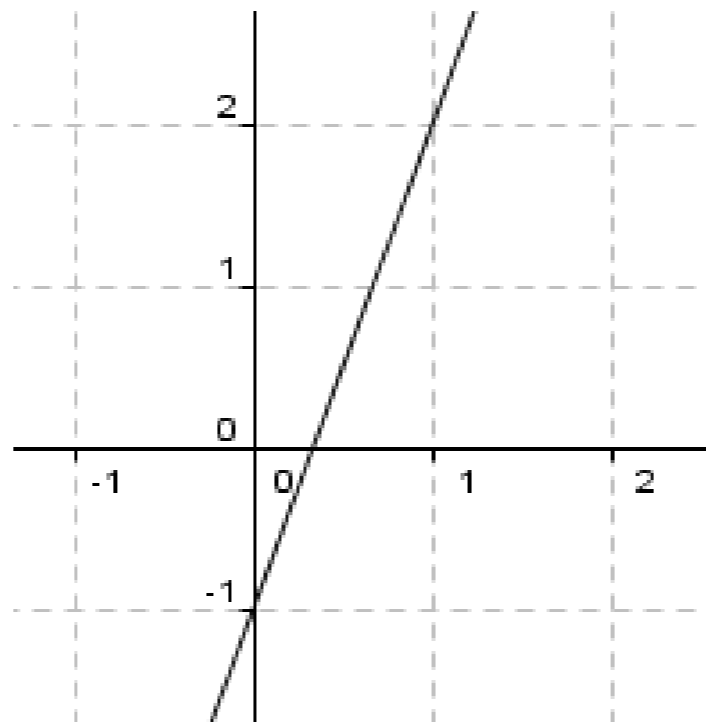
Vereinfache: $(n + 1)^2 - n^2 =$

AUFGABE 4

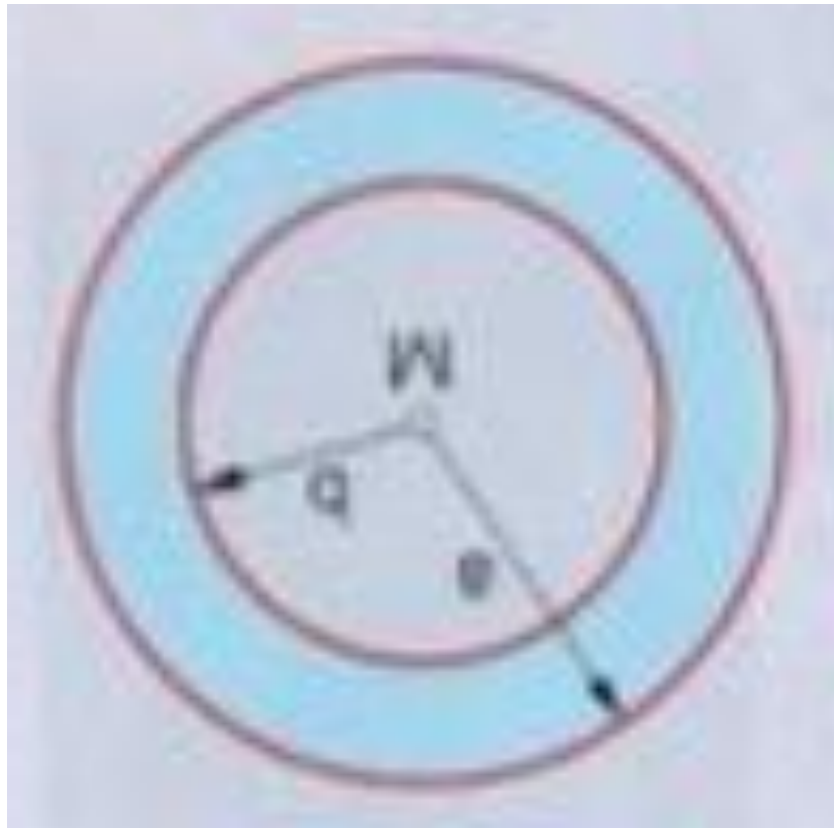
- ▶ Addiert man zu einer Zahl das Dreifache dieser Zahl, so erhält man 64. Um welche Zahl handelt es sich?

AUFGABE 5

- ▶ Bestimme die Gleichung der Funktion:



AUFGABE 6



Welche Formeln beschreiben den Inhalt A des Kreisrings richtig?

A $A = a^2 - b^2\pi$

B $A = (a^2 - b^2)\pi$

C $A = (a - b)^2\pi$

D $A = a^2\pi - b^2\pi$

AUFGABE 7

- ▶ Ferdinand berechnet das Volumen eines Körpers mit der Formel $V = \frac{25\pi 16}{3} \text{ cm}^3$.
- ▶ Um welchen Körper kann es sich handeln?
- ▶ **A** Ein Drehzylinder mit $r = 5 \text{ cm}$ und der Höhe $\frac{16}{3} \text{ cm}$.
- ▶ **B** Ein Drehkegel mit $r = 25 \text{ cm}$ und der Höhe 16 cm .
- ▶ **C** Ein Drehzylinder mit $r = 16 \text{ cm}$ und der Höhe 25 cm .
- ▶ **D** Ein Drehkegel mit $r = 4 \text{ cm}$ und der Höhe 25 cm .

AUFGABE 8

- ▶ Der Flächeninhalt eines Deltoids misst 12 cm^2 . Die Diagonale e ist 4 cm lang. Welche Länge hat die Diagonale f ?

AUFGABE 9

- ▶ Ein Wecker geht pro Tag um 0,4 Minuten nach. Nach wie vielen Tagen geht er 240 Sekunden nach?

AUFGABE 10

Welche Zahl musst du von -7 subtrahieren, um $+15$ zu erhalten?

LÖSUNGEN

▶ 1) 2 h 17 min

▶ 2) 16 %

▶ 3) $2n + 1$

▶ 4) 16

▶ 5) $3x - 1$

▶ 6) B, D

▶ 7) A, D

▶ 8) 6 cm

▶ 9) nach 10 Tagen

▶ 10) $-7 - (-22) = +15$